

● Slovak Power eXchange ●

● SPX ●

SPX, s.r.o.
Pri Rajčianke 4B
010 47 Žilina
Slovenská republika

M: +421-903-139 100
F: +421-41-519 2613
E: spx@spx.sk
W: www.spx.sk



O spoločnosti SPX, s.r.o.

Spoločnosť SPX, s.r.o. bola založená v januári 2005, sídli v Žiline a je poskytovateľom informácií a sprostredkovateľských služieb pri obchodovaní elektrickej energie prostredníctvom obchodnej platformy SPX (www.spx.sk). Účastníci obchodovania na SPX sú zastúpení 34 subjektami z radov tradičných a alternatívnych dodávateľov elektriny, ako aj jej výrobcov a obchodníkov zo Slovenska, Čiech, Rakúska, Maďarska, Švajčiarska a Veľkej Británie.

Spoločnosť SPX, s.r.o. pravidelne organizuje odborné podujatia ktoré sú zamerané na aktuálne témy v oblasti obchodovania s elektrickou energiou a oblasti energetickej legislatívy v regióne strednej Európy. Konferencií SPX sa pravidelne zúčastňujú zástupcovia Českej a Slovenskej elektrizačnej a prenosovej sústavy, Ministerstva hospodárstva SR, Úradu pre reguláciu sieťových odvetví a subjektov českého a slovenského trhu s elektrinou.

Jesenná konferencia SPX 2011

Jesenná konferencia SPX 2011 sa uskutoční v termíne 24. a 25. novembra v Hoteli SENEC**** na Seneckých jazerách. Bližšie informácie o konferencii budú zverejnené na stránke www.spx.sk.

Obchodovanie elektriny na platforme SPX

Platforma SPX umožňuje účastníkom obchodovania nákup a predaj elektriny v dodacích miestach SEPS, ČEPS a MAVIR, a zároveň ponúka možnosť anonymného aj neanonymného obchodovania diagramov a štandardizovaných produktov. Systém obchodnej platformy SPX je rozdelený na sekcie vnútrodných diagramov (obchodovanie v šiestich 4-hodinových seansach), denných diagramov, a tiež krátkodobého trhu (obchodovanie denných, víkendových a týždňových produktov) a dlhodobého trhu (obchodovanie mesačných, kvartálnych a ročných produktov). V auguste 2010 bola na SPX rozšírená funkčnosť obchodovania krátkodobých štandardných produktov a diagramov s hodnotou ISOT indexu s pridanou kladnou alebo zápornou cenou v EUR. Účastníci platformy SPX majú možnosť využiť rozšírenú funkčnosť

umožňuje odpočítavanie realizovaných transakcií od nastavených hodnôt v € aj MWh.

Obchodovanie vnútrodných diagramov

Vnútrodné diagramy sa na SPX začali obchodovať v júni 2009. Spoločnosť SPX, s.r.o. získala súhlas 14 účastníkov obchodovania na SPX, ktorí jej udelili mandát na odosielanie dát akceptovaných vnútrodných diagramov do Informačného systému zúčtovateľa odchýlok XMtrade®/ ISZO, a so Zúčtovateľom odchýlok uzatvorila zmluvu o prístupe do ISZO. Dátum začiatku odosielania dát bude oznámený na stránke SPX.

Nová verzia obchodnej platformy SPX

Spoločnosť SPX, s.r.o. úspešne spustila novú verziu obchodnej platformy SPX vo februári 2010. Nový screen platformy SPX poskytuje účastníkom obchodovania štandardizované riešenie pre obchodovanie elektrickej energie spolu s nastaviteľnými užívateľskými profilmi a vylepšeným systémom riadenia kreditných limitov s protistranami. Užívatelia novej verzie majú vo svojich profiloch možnosť nadefinovať vybrané produkty, časové obdobia a body dodávky, alebo využiť možnosť defaultného screenu SPX, ktorý zobrazuje najčastejšie zverejnené a zobchodované produkty. Detailnejšie informácie o novej verzii obchodnej platformy SPX sú na požiadanie k dispozícii.

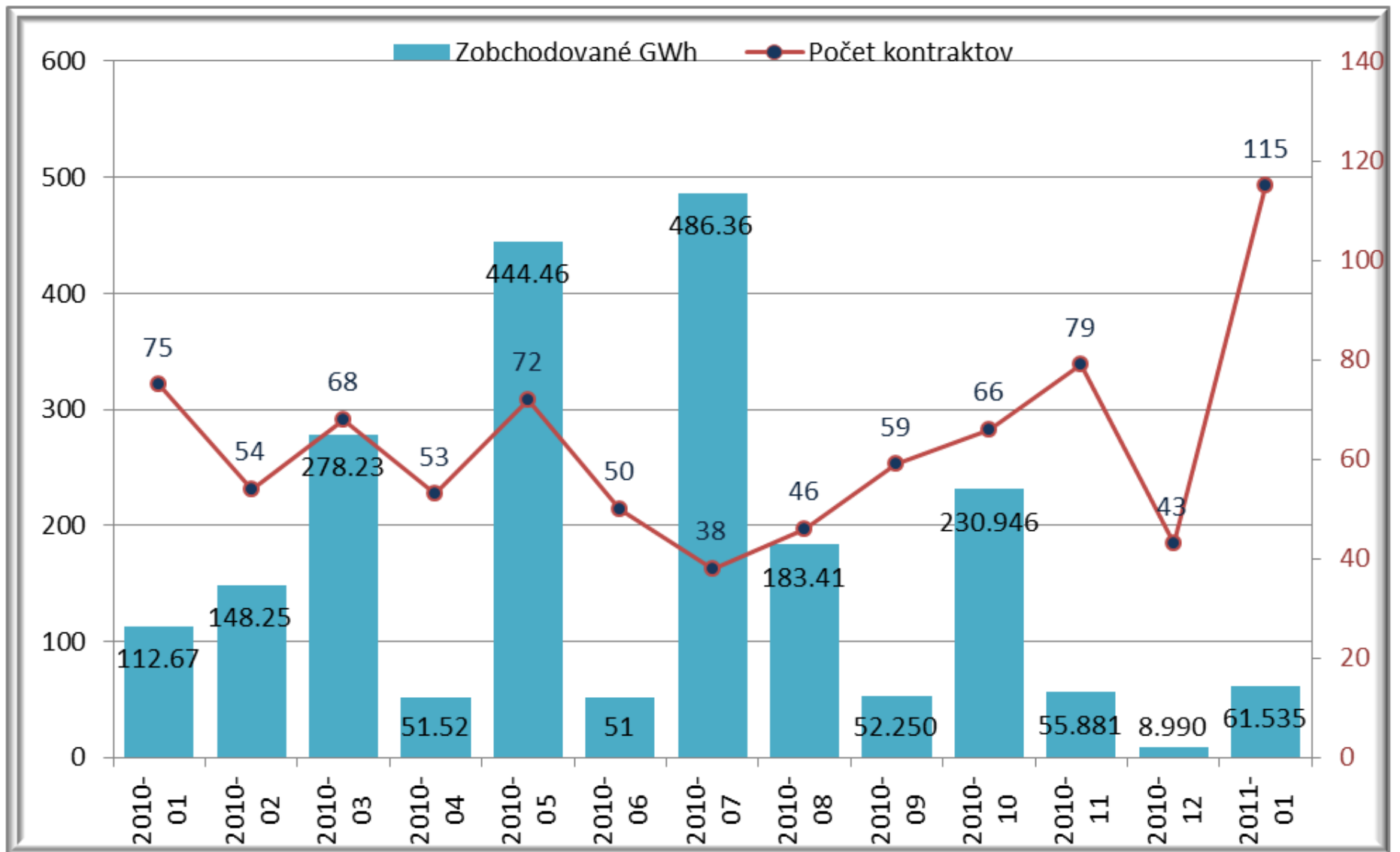
Vývoj obchodovania na platforme SPX

V roku 2010 bolo na SPX v dodacom mieste SEPS zobchodovaných 738 kontraktov v objeme 2,286 TWh elektriny v hodnote 99 mil. €. K najčastejšie obchodovaným krátkodobým produktom na SPX patrí baseload, peakload, high tariff, low tariff a diagramy. Pri dlhodobých produktoch prevažuje mesačný a ročný baseload.

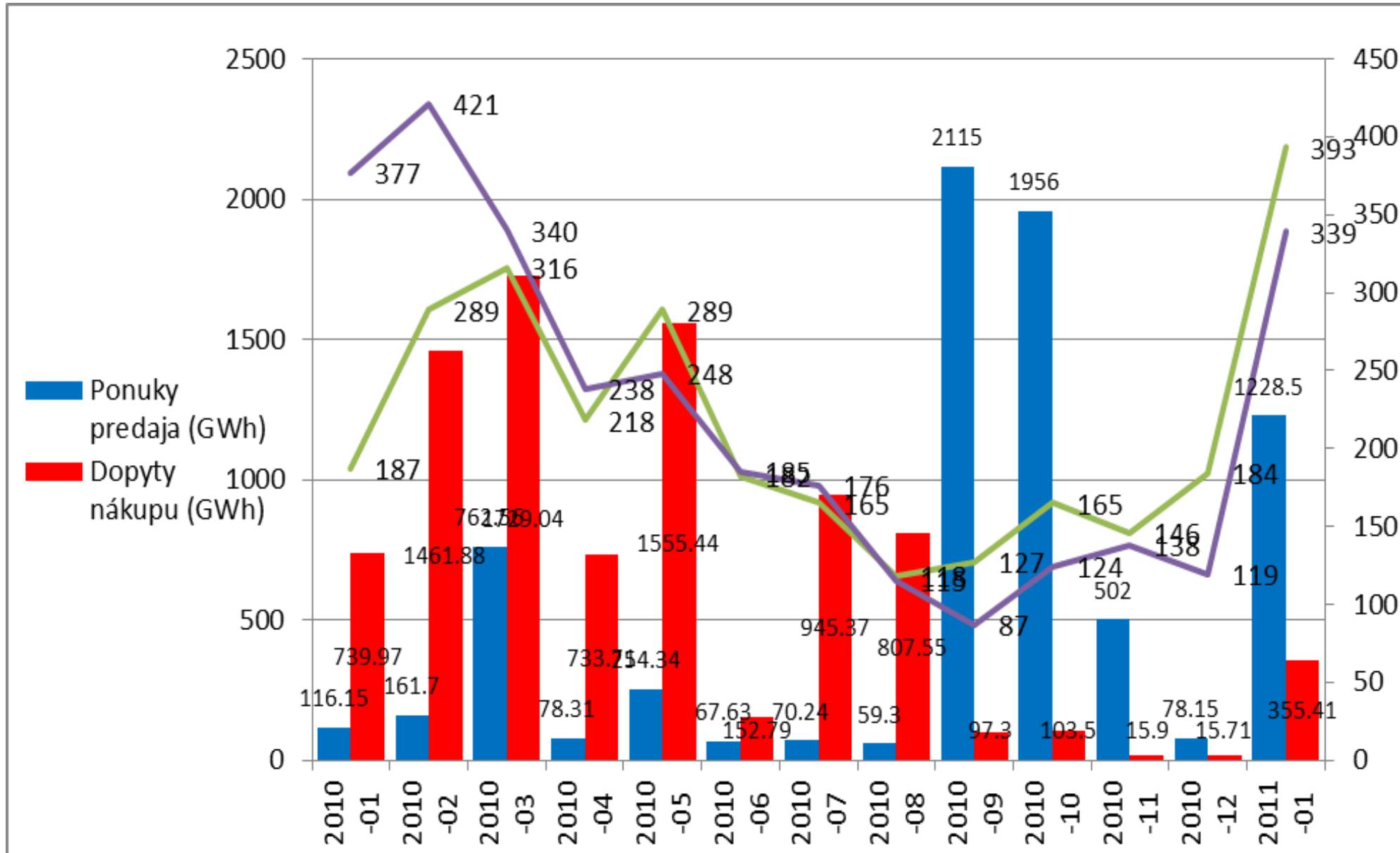
Vývoj obchodovania v dodacom mieste SEPS dokumentuje tabuľka nižšie a graf č. 1. Celkový objem zverejnených ponúk a dopytov od januára 2010 do februára 2011 je zobrazený v grafe č. 2. Bližšie informácie o službách platformy SPX nájdete na stránke www.spx.sk.

Základné ukazovatele platformy SPX od 2007 do konca roku 2010

	SEPS 2007	SEPS 2008	SEPS 2009	SEPS 2010	ČEPS 2009	ČEPS 2010	MAVIR 2009	MAVIR 2010
Zobrazené ponuky (GWh)	611	4 801	8 580,9	1 570,2	208,5	15,5	11,8	—
Zobrazené dopyty (GWh)	289	10 667	17 476,7	8 125,8	889,9	527,2	109,8	—
Počet ponúk	493	3 160	5 019	2 356	476	14	24	—
Počet dopytov	920	3 648	5 380	2 546	798	27	29	—
Zobchodovaný objem (GWh)	7	1 035	3 219	2 286,6	111,8	178,7	2,47	—
Počet kontraktov	56	494	960	738	10	11	5	—
Celková cena kontraktov (€)	490 780	72 794 057	154 055 899	99 127 505	4 860 719	7 787 268	122 751	—



Graf č. 1: SPX - Celkový objem zobchodovaných kontraktov v profile SEPS od 1.1.2010 do 31.1.2011



Graf č. 2: SPX - Celkový objem zverejnených ponúk a dopytov v profile SEPS od 1.1.2010 do 31.1.2011

